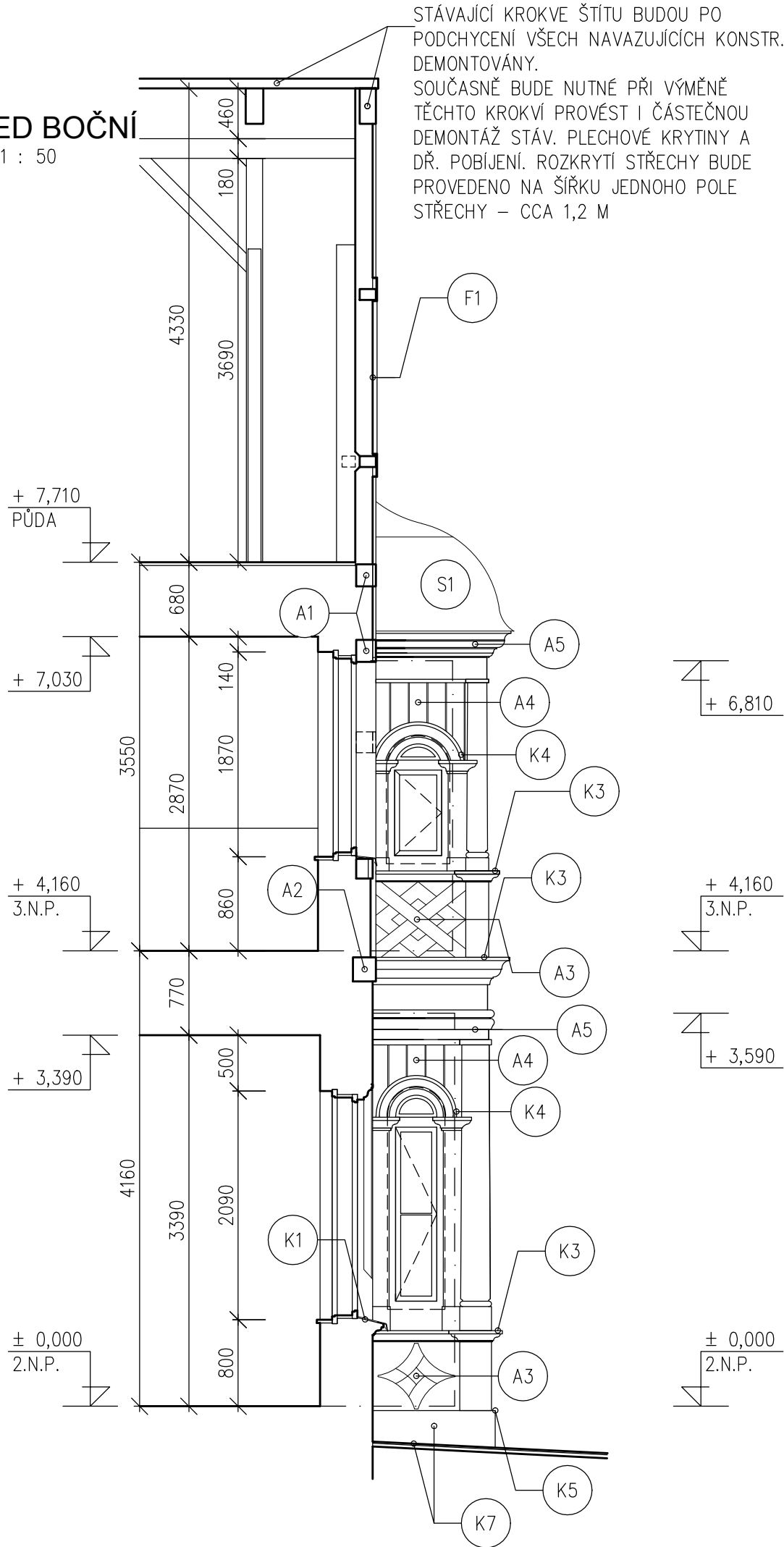


POHLED BOČNÍ

měřítko : 1 : 50



POZNÁMKY:

- A1 DŘEVĚNÉ NOSNÉ VIDITELNÉ KONSTRUKCE ŠTÍTU BUDOU PO STATICKÉM ZABEZPEČENÍ VŠECH NAVAZUJÍCÍCH KONSTRUKCÍ DEMONTOVÁNY. DŘEVĚNÉ PRVKY BUDOU ZE 100% NAHRAZENY NOVÝMI SHODNÝCH ROZMĚRŮ. NOVÉ DŘ. KONSTRUKCE BUDOU OŠETŘENY VHODNÝM FUNGICIDNÍM PŘÍPRAVKEM. VEŠKERÉ VIDITELNÉ DŘ. KONSTR. OPATŘIT ZÁKLADNÍM A 2X VRCHNÍM NÁTĚREM – ODSTÍN NÁTĚRU UPŘESNÍ ZÁSTUPCE NPÚ LIBEREC
- S1 STÁVAJÍCÍ STŘEŠNÍ KRYTINU Z POZINK. PLECHU VČ. DŘEVĚNÉHO POBÍJENÍ A DŘEVĚNÝCH RAMENÁTŮ DEMONTOVAT. NOVÁ STŘEŠNÍ KRYTINA BUDE PROVEDENA Z Cu PLECHU S DVOJITOU STOJATOU DRÁŽKOU
- A2 STÁVAJÍCÍ NENOSNÉ DŘEVĚNÉ OZDOBNÉ PRVKY ŠTÍTU – FOŠNY O VELIKOSTI CCA 50/190 DEMONTOVAT A NAHRADIT JE NOVÝMI SHODNÝCH ROZMĚRŮ
- F1 STÁVAJÍCÍ OMÍTKA ŠTÍTU BUDE OKOPÁNA AŽ NA CIHLU, SPÁRY BUDOU VYŠKRÁBÁNY, OMYTY VODOU. NÁSLEDNĚ BUDE PROVEDENA OMÍTKA NOVÁ VÁPENNÁ VE SHODNÉ ZRNITOSTI SE STÁVAJÍCÍ. ODSTÍN VRCHNÍHO NÁTĚRU UPŘESNÍ ZÁSTUPCE NPÚ.
- K1 VŠECHNY VNĚJŠÍ PARAPETY OKEN ŠTÍTU A ARKÝŘE BUDOU OPATŘENY NOVÝM OPLECHOVÁNÍ Z Cu PLECHU TL. 0,6 MM R.Š. = 330 MM
- K2 OPLECHOVÁNÍ ZDĚNÉ VYLOŽENÉ ŘÍMSY Cu PLECHEM TL. 0,6 MM R.Š = 250 MM
- K3 OPLECHOVÁNÍ ŘÍMSY ARKÝŘE Cu PLECHEM TL. 0,6 MM R.Š = 500 MM
- K4 OPLECHOVÁNÍ OZDOBNÉ OKENNÍ ŘÍMSY NADPRAŽÍ OKEN ARKÝŘE PROVÉST Z Cu PLECHEM TL. 0,6 MM R.Š = 150 MM
- K5 OPLECHOVÁNÍ UKONČENÍ ARKÝŘE Cu PLECHEM V MÍSTĚ NAPOJENÍ NA POZINK. STŘEŠNÍ KRYTINU PULTOVÉ STŘECHY MEZI Cu PLECH A POZINK. PLECH VLOŽIT SEPARAČNÍ VLOŽKU – NAPŘ. GUMOVÉ TĚSNĚNÍ RŠ Cu PLECHU = 400 + 150 MM
- K6 Cu OPLECHOVÁNÍ R.Š.= 150 + 150 MM
- K7 STÁV. POZINK. PLECH PULTOVÉ STŘECHY V ŠÍŘCE CCA 2 M OD HRANY ARKÝŘE VČ. BEDNĚNÍ DEMONTOVAT A PO OPRAVĚ ARKÝŘE PROVÉST NOVÉ POBÍJENÍ VČ. PLECHU A NÁTĚRU. POZINK. OPLECHOVÁNÍ PŘES SEPARAČNÍ PODLOŽKU NAPOJIT NA NOVÉ Cu OPLECHOVÁNÍ
- K8 OPLECHOVÁNÍ ŘÍMSY V MÍSTĚ PARAPETU OKEN Cu PLECHEM TL. 0,6 MM – R.Š.=330 MM
- A3 STÁV. HRÁZDĚNÉ ZDIVO ŠETRNĚ VYBOURAT, STÁV. CIHLY OČISTIT A NÁSLEDNĚ VRÁTIT ZPĚT. DLE DEMONTOVANÝCH DŘ. PRVKŮ PROVÉST NOVÉ – ZACHOVAT VELIKOSTI JEDNOTLIVÝCH PRVKŮ VČ. DETAILŮ OPRACOVÁNÍ – PROFILACE ATD.
- A4 STÁV. DŘEVĚNÝ OBKLAD ZE 100 % DEMONTOVAT A NÁSLEDNĚ PROVÉST NOVÝ NA PERO A DRÁŽKU. DŘEVĚNÉ KONSTRUKCE OPATŘIT VRCHNÍM NÁTĚREM – ODSTÍN NÁTĚRU UPŘESNÍ ZÁSTUPCE NPÚ
- A5 DŘEVĚNÉ PROFILOVANÉ ŘÍMSY DEMONTOVAT A PROVÉST NOVÉ. VELIKOST A TVAR NOVÉ DŘEVĚNÉ ŘÍMSY BUDE PROVEDEN. DLE STÁVAJÍCÍCH DEMONTOVANÝCH PRVKŮ

PPS *Patrman s.r.o.*

SADOVÁ 141/18 , 460 01 LIBEREC V
IČO : 25446134 , DIČ : CZ - 25446134
mob.: + 420 603 872 790
a.patrman @ seznam.cz

D.1.1. ARCHITEKTONICKO - STAVEBNÍ ČÁST

Hlavní Projektant Aleš Patrman	Vypracoval Josef Matuška	PPS <i>Patrman s.r.o.</i> SADOVÁ 141/18 , 460 01 LIBEREC V IČO : 25446134 , DIČ : CZ - 25446134 mob.: + 420 603 872 790 a.patrman @ seznam.cz	
Stavebník: Statutární město Liberec, Nám. Dr. Edvarda Beneše 1. Liberec		účel: REALIZAČNÍ	
místo stavby: Ul. Lidové sady, č.p. 425, Liberec, č.parcely 3212/1, kú. Lib.		PROJEKTOVÁ DOKUMENTACE	
OPRAVA STÁVAJÍCÍ ARKÝŘE V OBJEKTU PKO č.p. 425, LIDOVÉ SADY LIBEREC - NAVRŽENÝ STAV		datum	08/2015
		měřítko 1 : 50	č.výkresu A8
POHLED BOČNÍ - SEVERNÍ			